

ÜHTLASE PÕRANDAPINNAGA
LAHENDUSED DUŠIRUUMIS

PUHAS ÄRAVOOL

**KNOW
HOW**
INSTALLED



TASAPINNAS DUŠIALADE KASUTUS KASVAB HOOGSALT

Üha rohkem kliente soovib avatud kujundusega dušiala. Meie ühtlase põrandapinnaga dušilahendused pakuvad nende soovide täitmiseks väga isikupäraseid võimalusi. Geberiti kaubamärk tagab ajatu, funktsionaalse ja esteetilise disaini, parima kvaliteedi ning ainulaadse oskusteabe äravoolu kohta – selged eelised nii torusüsteemide paigaldajale, torulukksepale kui kasutajale.

Milline lahendus sobib teie projektile? Neil lehekülgedel saate Geberiti ühtlase põrandapinnaga duširuumidest rohkem teada. Loodame, et meie toodete ja oskusteabe abil saate täiusliku tulemuse.

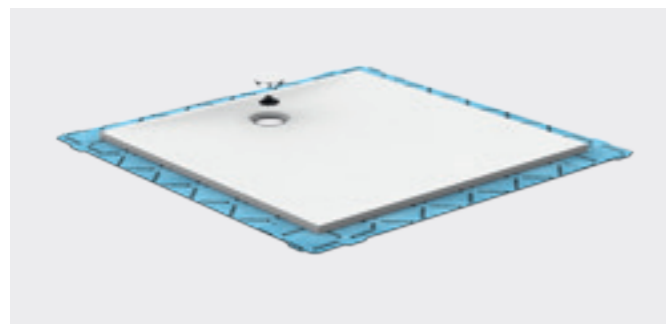
SELGE LISAVÄÄRTUS

ÜHTLASE PINNAGA DUŠILAHENDUSED

Geberiti ühtlase põrandapinnaga dušilahendus on põhjendatud valik. Dušiala, seinatrapp, renntrapp või põrandatrapp: tootevalik võimaldab paigaldada ehitustingimuste ja kliendi eelistusega täpselt kohandatud lahenduse. Kõige suurem väljakutse – tihendamine – on täiuslikult ette valmistatud, sest membraantihend on tehases tootesse sisse pressitud ja seega toote lahutamatu osa. See säästab paigaldamisel nii aja- kui närvikulu ja muudab lekkeriski minimaalseks.

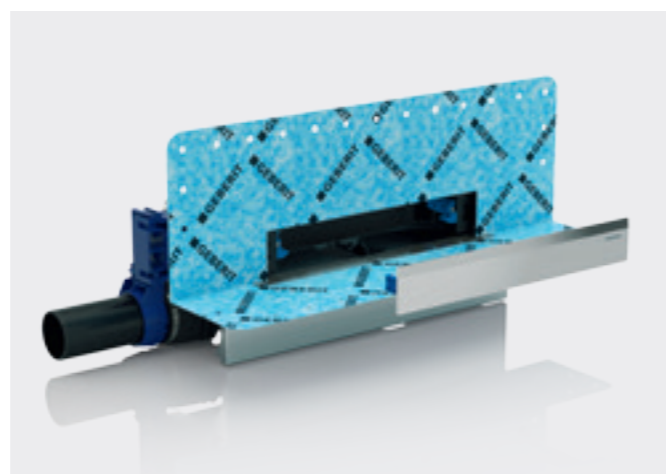
Geberiti suurepärase konstruktsioon:

- väga kvaliteetne ja kaunis
- töökindel tänu tehases sissepressitud membraantihendile
- lihtne käsitseda tellimusest paigaldamiseni
- integreeritud heliisolatsioon
- sobib uusehitiste ja renoveerimiste jaoks
- piiritletud tootevalik, mida saab kiiresti tarnida
- lihtne puhastada



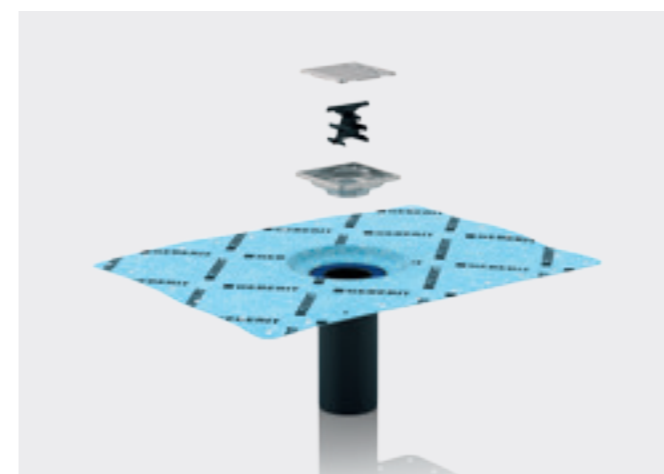
Geberiti dušiala Setaplano

Tugevast materjalist sile pind



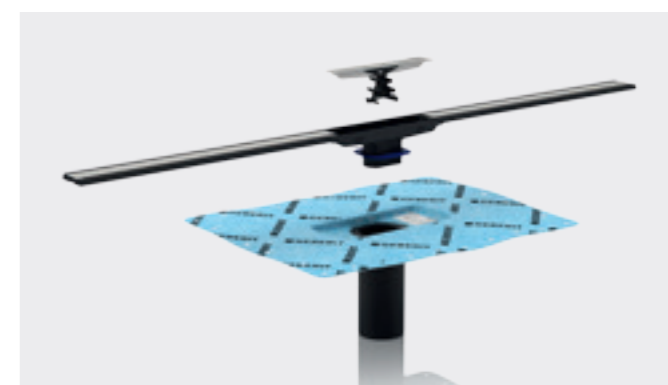
Geberiti seinatrapp dušialale

Meie elegantne disainilahendus seinas



Geberiti põrandatrapp dušialale

Meie kompaktne konstruktsioon põrandas



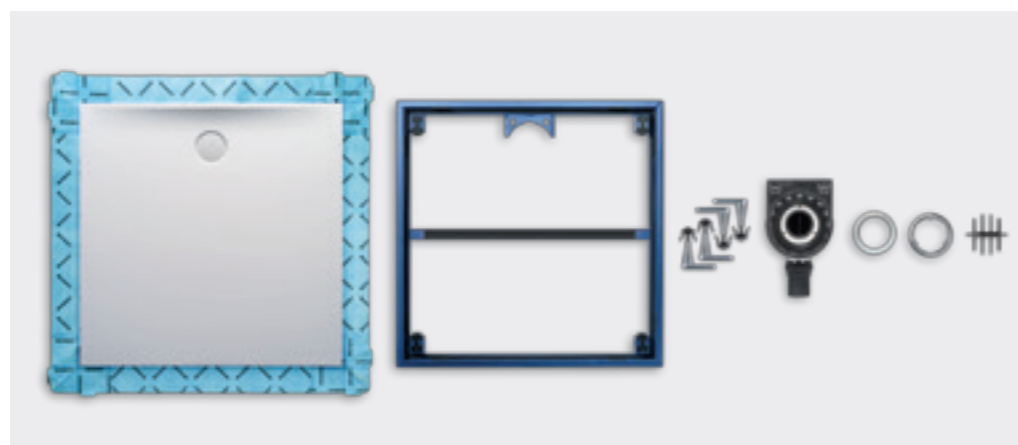
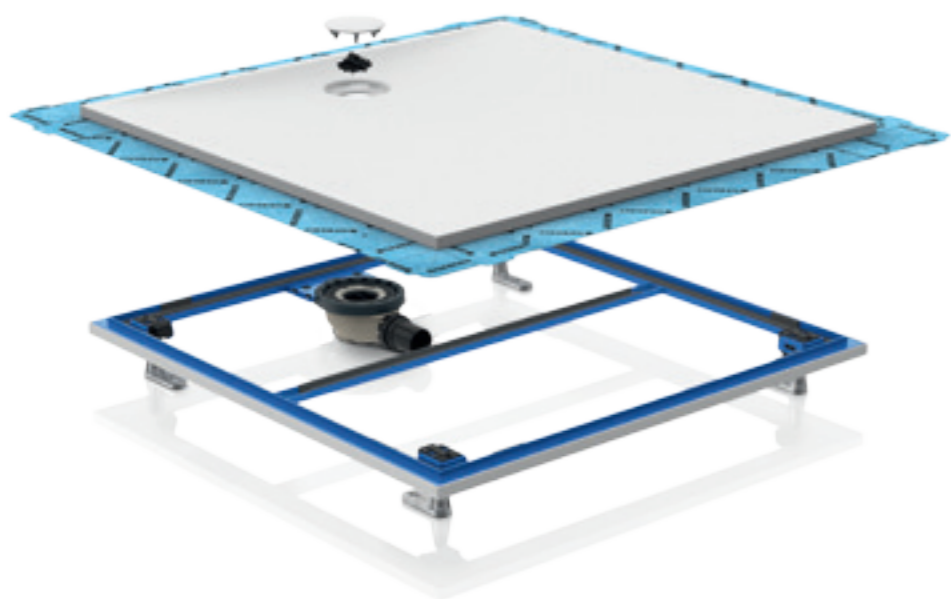
Geberiti CleanLine-seeria renntrapid

Elegantselt kujundatud jooned põrandas

GEBERITI DUŠIALA SETAPLANO

LÄBIMÕELDUD EELMONTEERITUD

Geberiti dušiala Setaplano on kütkestav toode – kohe esmapilgul ja esmapuudutusel. Setaplano on tehtud kvaliteetsest ja tugevast materjalist, mille pind tundub puudutamisel siidiselt sile ja soe.

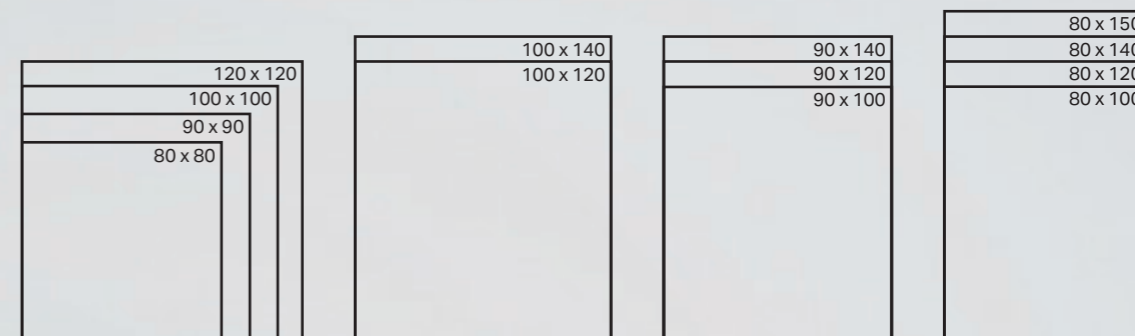


TOOTE KVALITEETNE MATERJAL

Geberiti dušiala Setaplano paigaldamisel on kokkupanemist vajavate osade arv minimaalne. Tänu tehases eelmonteeritud terasraamile ja membraantihendile on töö palju lihtsam ja kindel kvaliteet tagatud.

VÄLJAJAISTEV DISAIN

Geberiti dušiala Setaplano on lihtne paigaldada ja see annab kasutaja jaoks ka tuntava lisaväärtuse. Tugev pinnakattematerjal on väga vastupidav ja poorideta: selle puhastamine on lihtne. Äravooluava on meelega konstrueeritud ilma servata – pole kohta, kuhu saaks koguneda mustus. Dušiala puhastamise muudab eriti lihtsaks praktiline karvapüüdur, mida saab vajaduse korral kergesti eemaldada ja puhastada.



- Komponentide väike arv tagab lihtsa paigaldamise
- Väga lekkekindel tänu tehases sissepressitud membraantihendile
- Tugev ja väga tõhusalt libisemist takistav materjal

TÄPSUS

USALDUSVÄÄRSUS



TRAPI PAIGALDAMINE ON LIHTNE

Trapp on saadaval kahe mudelina: üks 30 mm sügavuse haisulukuga (vooluhulk 0,45 l/s) ning teine 50 mm sügavuse haisulukuga (vooluhulk 0,65 l/s). Mõlemad mudelid saab plökskinnitusega fikseerida eelmonteeritud kronsteini külge ja õigesse suunda pöörata (360° pööratav). Puhastamine on lihtne, sest haisuluku elastse pesa saab eemaldada tervikuna.



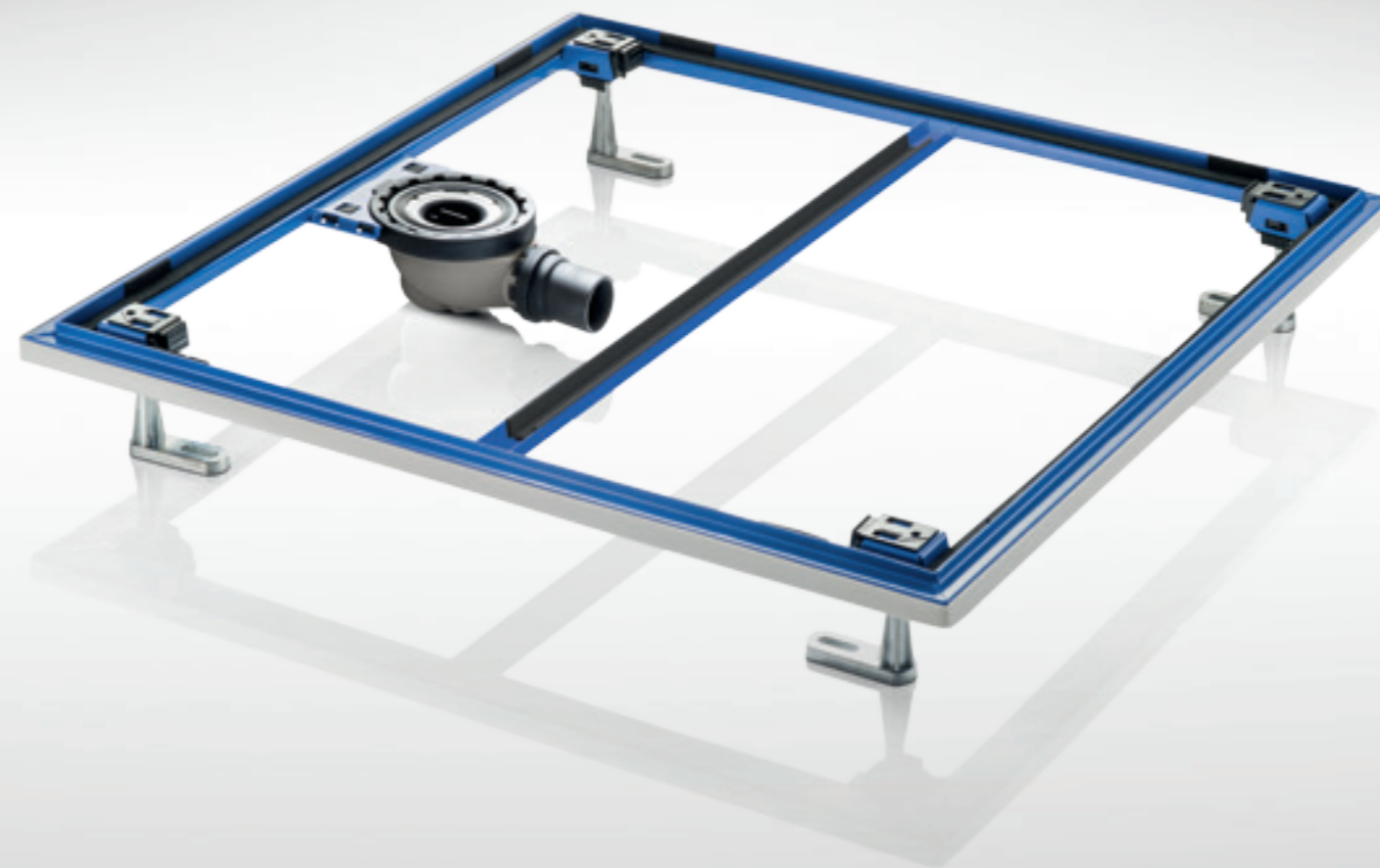
STABIILSED JA UUSEHITISTE JAOKS SOBIVAD

Pulbervärvitud terasest iseloomulikku sinist tooni paigaldusraam on saadaval erinevate suurustega. Paigaldamiseks on sõltuvalt suurusest vaja nelja kuni kuut jalga. Jalad pannakse plökskinnitusega lihtsalt oma kohale.



LIHTNE LOODIMINE – TUGEV KINNITUS

Jalgade kõrguse saab pööranda järgi lihtsasti seada: standardse tööriistaga ja ülaltpoolt. Kui jalad on paigal, kinnitatakse need tugevasti oma kohale liugfiksaatoritega.



- Eelmonteeritud ja stabiilne terasest paigaldusraam lihtsustab paigaldamist
- Jalad saab plökskinnitusega kiiresti raami külge fikseerida
- Mugav kõrguse reguleerimine ülalt
- Trapi täpne paigutamine tänu integreeritud kronsteinile

GEBERITI SEINATRAPP DUŠIALALE.

DISAINILAHENDUS SEINAS

Geberiti seinatrapp võimaldab teha duširuumi ühtlase põrandapinna kõige ehedamal kujul. Seina sisse integreerituna paistab see silma mitte ainult elegantsuse, vaid ka selge lisaväärtuse poolest nii planeerimisel, paigaldamisel kui hooldamisel.



OPTIMAALSE HÜGIEENI JAOKS VÄLJA TÖÖTATUD

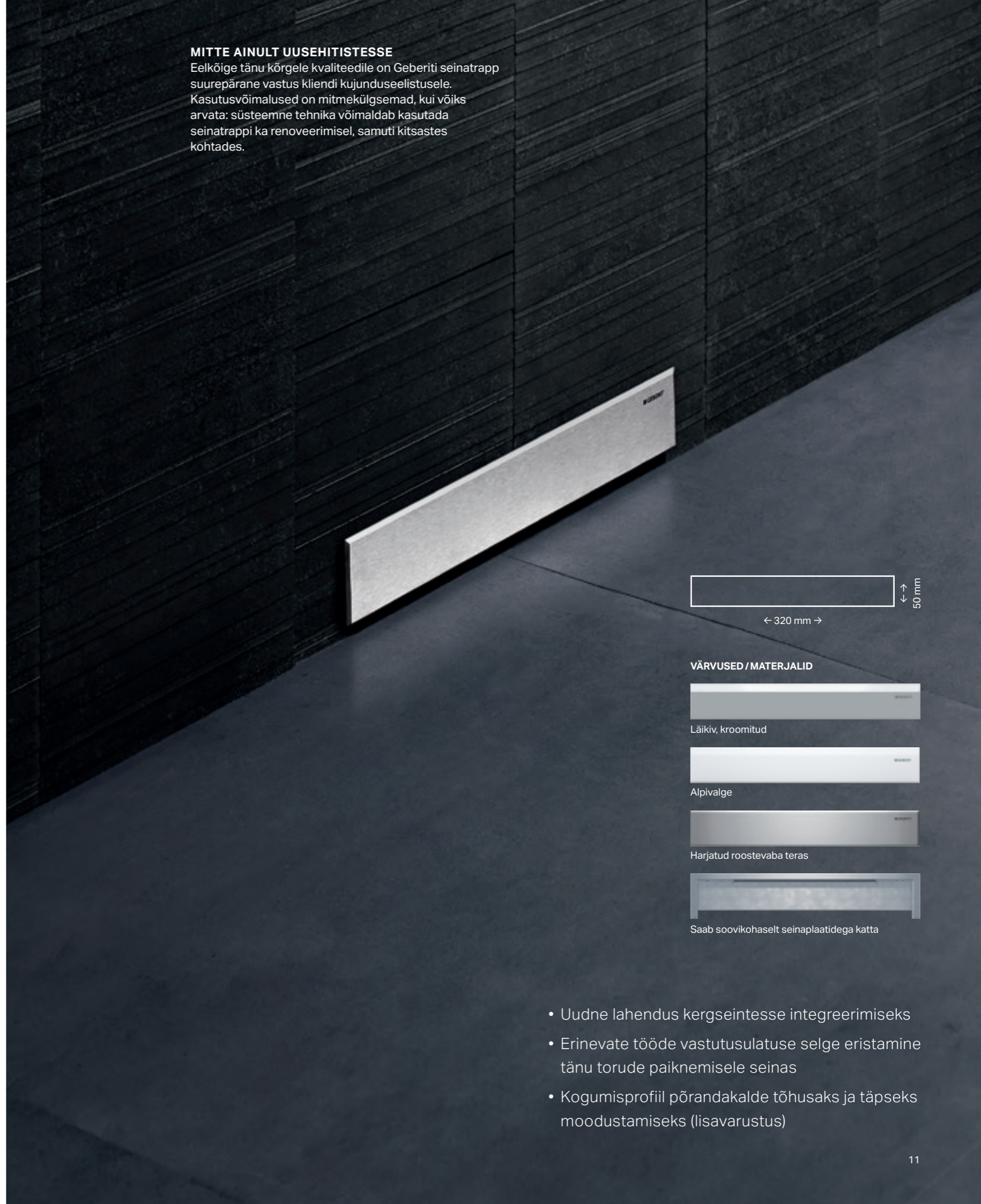
Geberiti seinatrapis on karvapüüdur, mille saab kiiresti välja võtta ja puhtaks loputada. Seinatrapiga duširuumi põranda puhastamine on eriti lihtne.

ALGUSEST LÕPUNI LÄBI MÕELDUD

Kogumisprofiil vahetult seina ees (lisavarustus) lihtsustab põrandakalde moodustamist ning kogub mustust ja sadet, et seda saaks kergesti ära uhtuda.

MITTE AINULT UUSEHITISTESSE

Eelkõige tänu kõrgele kvaliteedile on Geberiti seinatrapp suurepärase vastus kliendi kujunduseelistusele. Kasutusvõimalused on mitmekülgsemad, kui võiks arvata: süsteemne tehnika võimaldab kasutada seinatrappi ka renoveerimisel, samuti kitsastes kohtades.



VÄRVUSED / MATERJALID



Läikiv, kroomitud



Alpivalge



Harjatud roostevaba teras



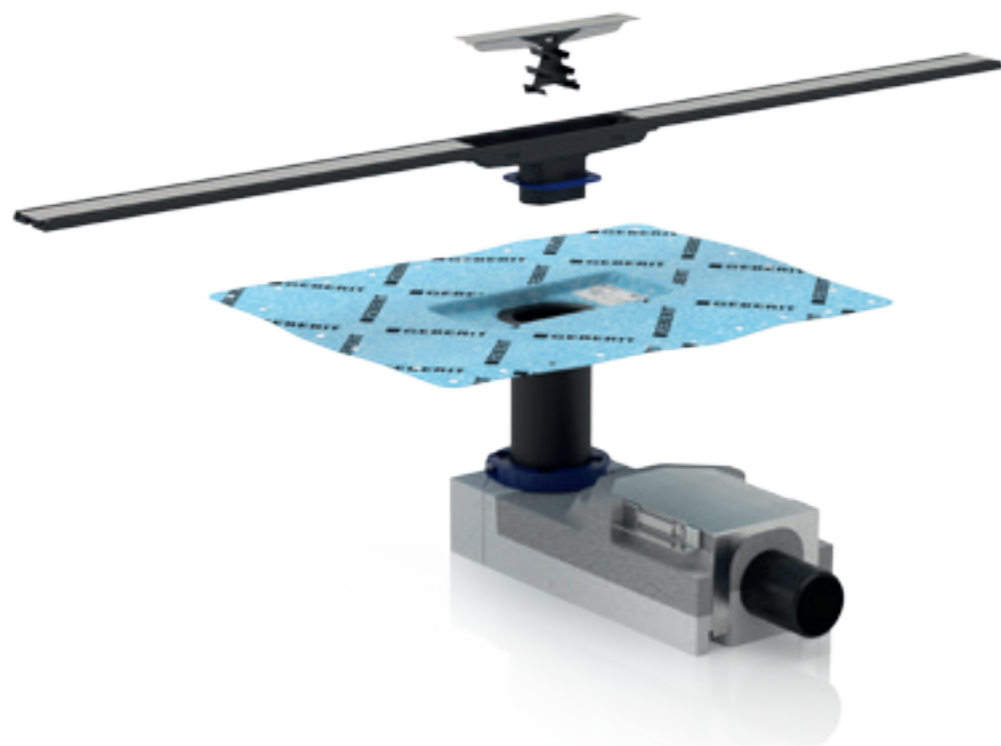
Saab soovikohaselt seinaplaatidega katta

- Uudne lahendus kergseintesse integreerimiseks
- Erinevate tööde vastutusulatuse selge eristamine tänu torude paiknemisele seinas
- Kogumisprofiil põrandakalde tõhusaks ja täpseks moodustamiseks (lisavarustus)

GEBERITI DUŠIRENNID CLEANLINE

DISAINILAHENDUS PÕRANDAS

Geberiti CleanLine duširennides on ühendatud põrandatrapi elegantne välimus ja lihtne paigaldamine. Peale selle lahendab uudne süsteem paljudele duširennidele omased hügieeniprobleemid.



MUUDETAV PIKKUS JA PAIGUTUS

Geberiti CleanLine duširenni saab konkreetse dušiala järgi mõõtu lõigata otse paigaldamise ajal. Renni konstruktsioon sobib kokku iga põrandaga ja selle võib paigaldada nii seina äärde kui ka dušiala keskele.



DISAINITUD LIHTSAKS JA PUHTAKS

Duširennen on sageli raske puhastada. See ei kehti Geberiti CleanLine duširennide kohta: mustus voolab kogumisprofiililt väga hästi ära. Ka karvapüüduuri saab kiiresti eemaldada ja puhtaks loputada.

TIPDISAIN LIHTSAL KUJUL

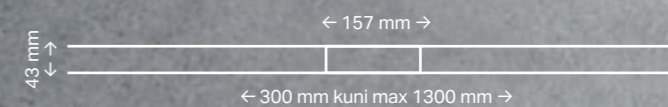
Ajatu disainiga duširennid on saavutanud suure populaarsuse. Geberiti CleanLine duširennidel on veel üks suur eelis: tänu uudsele tehnoloogiale on neid väga lihtne paigaldada ja niisama lihtne ka puhastada.



VÄRVUSED / MATERJALID



Harjatud roostevaba teras

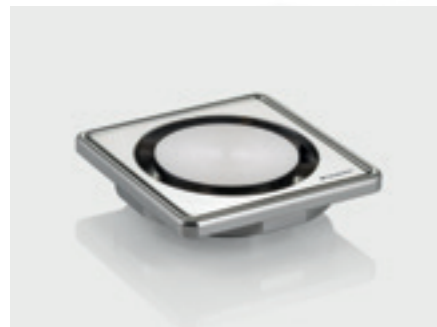
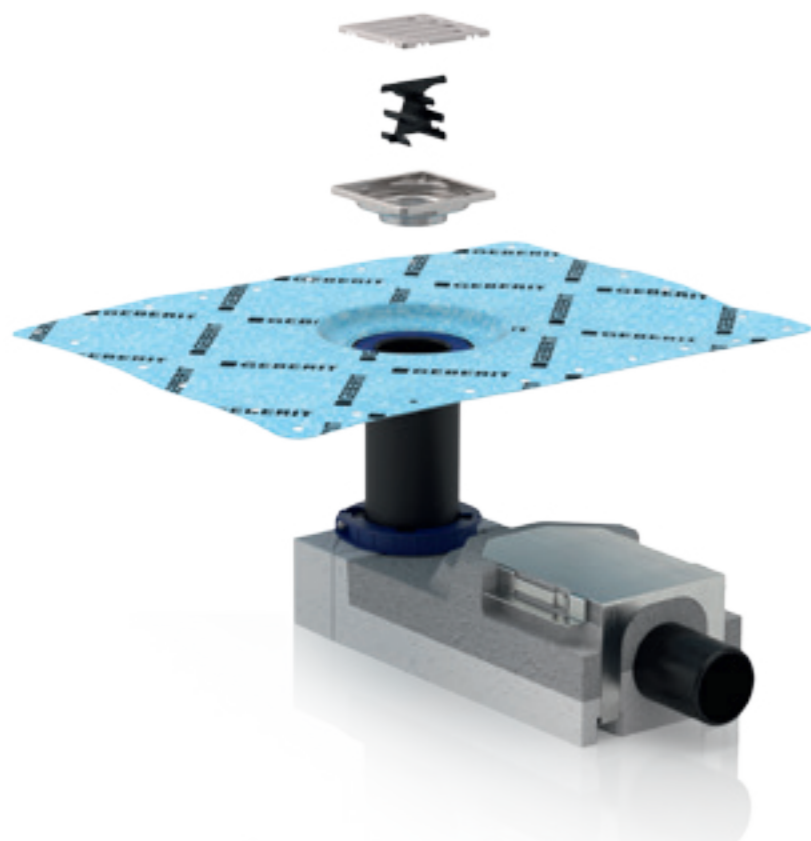


- Ainulaadne konstruktsioon: integreeritud kogumisprofiil, karvapüüdur, haisulukk ja äravool
- Lihtne ja töökindel, nagu põrandatrapp ikka
- Kliendid on äärmiselt rahul puhastamise lihtsusega ja tänapäevase sirge joonega välimusega

GEBERITI PÕRANDATRAPP DUŠIALALE

LIHTNE JA KOMPAKTNE

Geberiti põrandatrapp on universaalne ühtlase põrandapinna lahendus, millel on selged eelised: väiksem, nutika tööpõhimõttega ja lihtne paigaldada.



ÜLIM KOMPAKTSUS JA TÄPSUS

Geberiti põrandatrapp veenab väga kompaktse konstruktsiooni (80 × 80 mm) ja väga heade tööomadustega. Restkaane kõrguse, kalde ja ülekatte saab kohandada plaatide vuukidega.

HAISULUKK JA ÄRAVOOL ON ALATI PUHTAD

Restkaane all paiknevat karvapüüdurit on lihtne välja võtta ja puhtaks loputada. See on tõhus kaitse haisuluku, äravoolu ja torustiku ummistuste eest.

VÄIKE, AGA TÕHUS

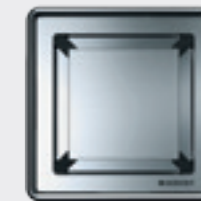
Geberiti põrandatrapp on parim lahendus, kui paigaldamine peab olema võimalikult lihtne ja kulud võimalikult väikesed. Samas on see ka kõige kompaktsem – restkaane mõõtmed on kõigest 80 × 80 mm. Restkaane all peituvad need suurepärased omadused, mis teevad Geberiti üheks maailma juhtivatest sanitaartehnoloogia tootjatest.



KUJU / MATERJALID



Roostevaba teras, ring

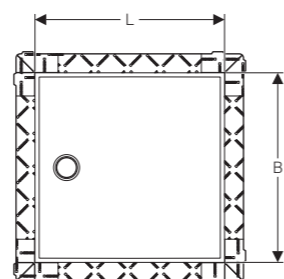
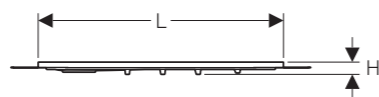
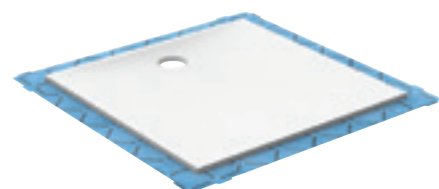


Roostevaba teras, ruut

- Nutikad detailid tagavad lihtsa paigaldamise
- Disanrestkaaned on valmistatud roostevabast terasest
- Lihtne puhastada tänu integreeritud karvapüüdurile

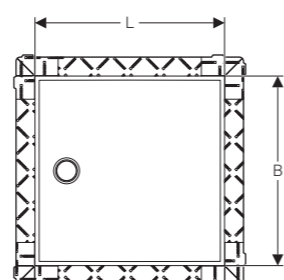
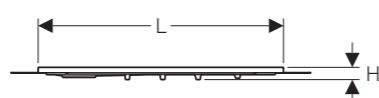
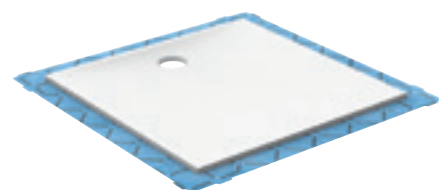
TEHNILISED ANDMED

DUŠIALUS SETAPLANO KIVIMASSIST VARICOR® PÕRANDAGA TASAPINNAS PAIGALDAMISEKS



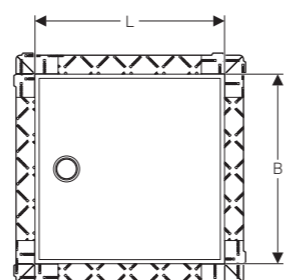
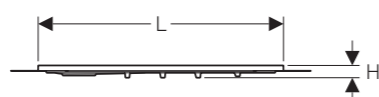
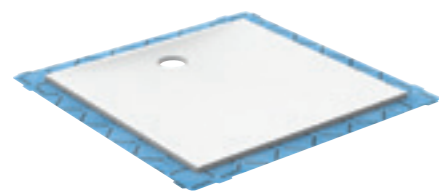
Dušialus Setaplano, ruudukujuline

- 154.260.11.1 → L = 80 / B = 80 cm / H = 4,5 cm
- 154.270.11.1 → L = 90 / B = 90 cm / H = 4,5 cm
- 154.280.11.1 → L = 100 / B = 100 cm / H = 4,5 cm
- 154.290.11.1 → L = 120 / B = 120 cm / H = 4,5 cm



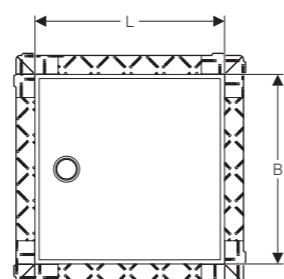
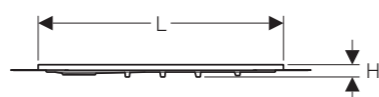
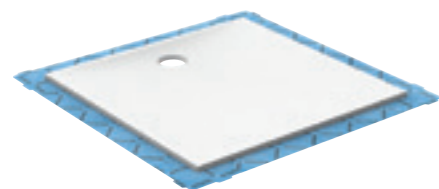
Dušialus Setaplano, laiusega 100 cm

- 154.282.11.1 → L = 120 cm / B = 100 cm / H = 4,5 cm
- 154.284.11.1 → L = 140 cm / B = 100 cm / H = 4,5 cm



Dušialus Setaplano, laiusega 90 cm

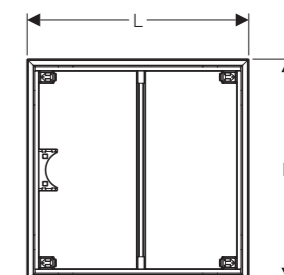
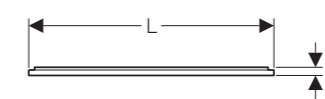
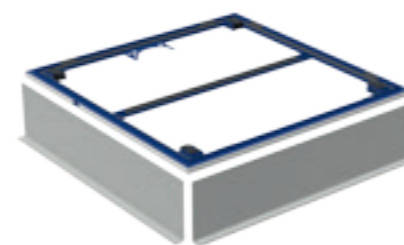
- 154.271.11.1 → L = 100 cm / B = 90 cm / H = 4,5 cm
- 154.273.11.1 → L = 120 cm / B = 90 cm / H = 4,5 cm
- 154.275.11.1 → L = 140 cm / B = 90 cm / H = 4,5 cm



Dušialus Setaplano, laiusega 80 cm

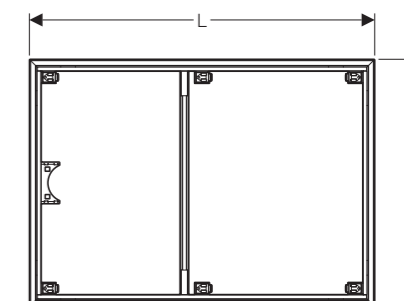
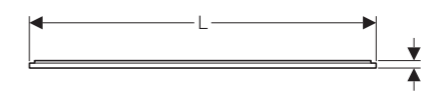
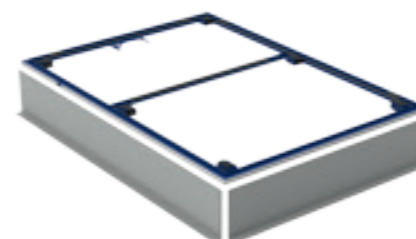
- 154.262.11.1 → L = 100 cm / B = 80 cm / H = 4,5 cm
- 154.264.11.1 → L = 120 cm / B = 80 cm / H = 4,5 cm
- 154.266.11.1 → L = 140 cm / B = 80 cm / H = 4,5 cm
- 154.267.11.1 → L = 150 cm / B = 80 cm / H = 4,5 cm

PAIGALDUSRAAMID DUŠIALUSELE SETAPLANO



Paigaldusraamid dušialusele Setaplano pikkusega kuni 100 cm – 4 tugijalga

- 154.460.00.1 → L = 80 cm / B = 80 cm / H = 3 cm
- 154.462.00.1 → L = 100 cm / B = 80 cm / H = 3 cm
- 154.470.00.1 → L = 90 cm / B = 90 cm / H = 3 cm
- 154.471.00.1 → L = 100 cm / B = 90 cm / H = 3 cm
- 154.480.00.1 → L = 100 cm / B = 100 cm / H = 3 cm

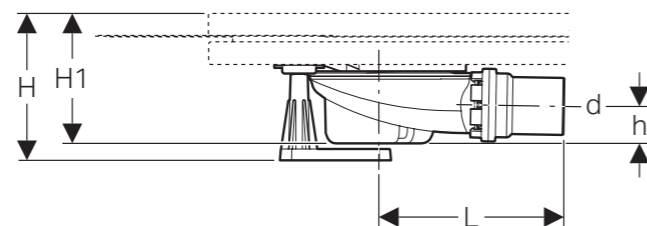


Paigaldusraamid dušialusele Setaplano pikkusega üle 100 cm – 6 tugijalga

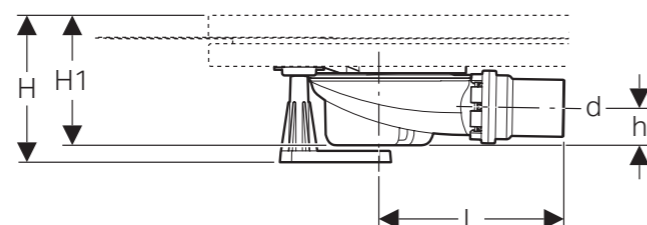
- 154.464.00.1 → L = 120 cm / B = 80 cm / H = 3 cm
- 154.466.00.1 → L = 140 cm / B = 80 cm / H = 3 cm
- 154.467.00.1 → L = 150 cm / B = 80 cm / H = 3 cm
- 154.473.00.1 → L = 120 cm / B = 90 cm / H = 3 cm
- 154.475.00.1 → L = 140 cm / B = 90 cm / H = 3 cm
- 154.482.00.1 → L = 120 cm / B = 100 cm / H = 3 cm
- 154.484.00.1 → L = 140 cm / B = 100 cm / H = 3 cm
- 154.490.00.1 → L = 120 cm / B = 120 cm / H = 3 cm

TEHNILISED ANDMED

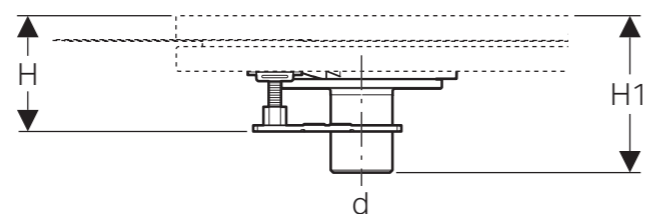
DUŠIALUSE SETAPLANO PAIGALDUSKOMPLEKT



Paigalduskomplekt dušialusele Setaplano, vesiluku kõrgus 50 mm, äravooluhulk 0,65 l/s
 Põrandakonstruktsiooni kõrgus dušialuse servani : 11,5-16,5 cm
 Äravooluühendus Ø 50
154.010.00.1 → H = 11,5 – 16,5 cm / H1 = 11,5 cm / L = 16,3 cm / d = 50 mm / h = 3,3 cm / 4 tugijalga
154.013.00.1 → H = 11,5 – 16,5 cm / H1 = 11,5 cm / L = 16,3 cm / d = 50 mm / h = 3,3 cm / 6 tugijalga

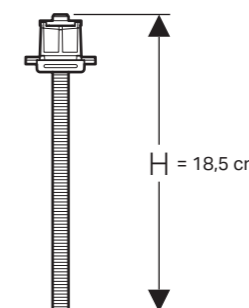


Paigalduskomplekt dušialusele Setaplano, vesiluku kõrgus 30mm, äravooluhulk 0,5 l/s
 Põrandakonstruktsiooni kõrgus dušialuse servani : 9,5-11,5 cm
 Äravooluühendus Ø 40
154.020.00.1 → H = 9,5 – 11,5 cm / H1 = 9,5 cm / L = 16,3 cm / d = 40 mm / h = 2,1 cm / 4 tugijalga
154.021.00.1 → H = 9,5 – 11,5 cm / H1 = 9,5 cm / L = 16,3 cm / d = 40 mm / h = 2,1 cm / 6 tugijalga

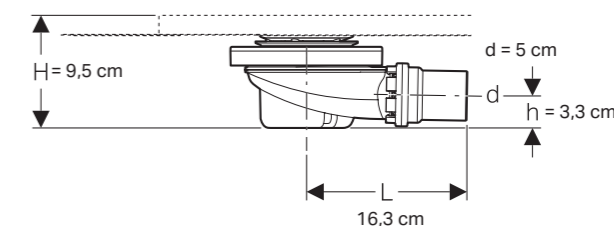


Paigalduskomplekt dušialusele Setaplano, äravool läbi põrandakonstruktsiooni
 Põrandakonstruktsiooni kõrgus dušialuse servani : 6-25 cm
 Äravooluühendus Ø 50
154.030.00.1 → H = 6 – 9,5 cm / H1 = 12,5 cm / d = 50 mm / 4 tugijalga
154.031.00.1 → H = 6 – 9,5 cm / H1 = 12,5 cm / d = 50 mm / 6 tugijalga

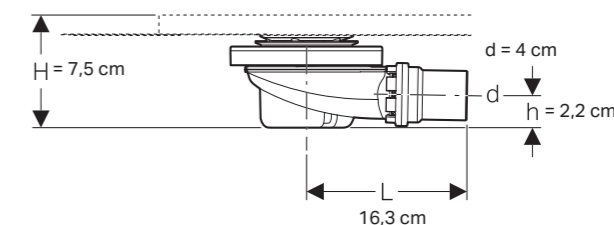
LISATARVIKUD DUŠIALUSELE SETAPLANO



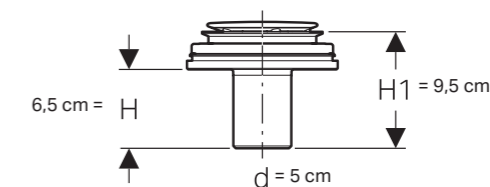
Dušialuse paigaldusraami tugijalgade pikenduskomplekt
 Põrandakonstruktsiooni kõrgusele 16,5-25 cm
154.036.00.1 → H = 18,5 cm



Äravoolutrapp dušialusele Geberit Setaplano, vesiluku kõrgus 50 mm, äravooluhulk 0,65 l/s
 Äravooluühendus Ø 50
154.016.00.1 → H = 9,5 cm / L = 16,3 cm / h = 3,3 cm / d = 5 cm



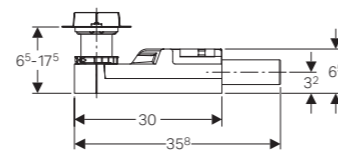
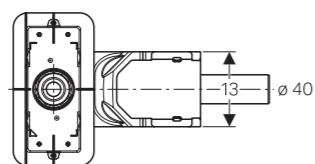
Äravoolutrapp dušialusele Geberit Setaplano, vesiluku kõrgus 30 mm, äravooluhulk 0,5 l/s
 Äravooluühendus Ø 40
154.022.00.1 → H = 7,5 cm / L = 16,3 cm / h = 2,2 cm / d = 4 cm



Äravool dušialusele Setaplano, paigaldus läbi põrandakonstruktsiooni.
 Äravooluühendus Ø 50
154.032.00.1 → H = 6,5 cm / H1 = 9,5 cm / d = 5 cm

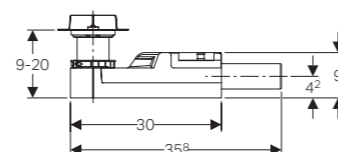
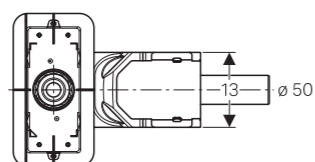
TEHNILISED ANDMED

DUŠIRENNID CLEANLINE



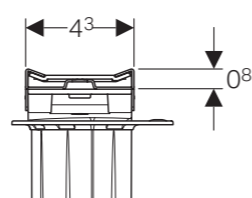
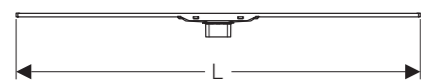
Duširenni trapp SH 30 - 40 mm. Vesiluku kõrgus 30 mm. Põrandakonstruktsioonile 65-175 mm. Äravooluühendus d40, äravooluhulk 0,4 l/s.

154.152.00.1 → H = 6,5 cm / H1 = 6,5-17,5 cm / h = 3,2 cm / L = 30 cm / L1 = 35,8 cm / B = 13 cm / d = 40 mm



Duširenni trapp SH 50 - 50 mm. Vesiluku kõrgus 50 mm. Põrandakonstruktsioonile 90-200 mm. Äravooluühendus d50, äravooluhulk 0,8 l/s.

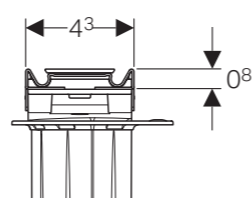
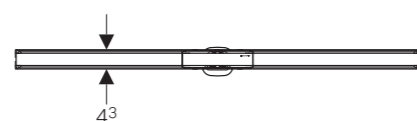
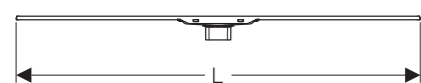
154.150.00.1 → H = 9 cm / H1 = 9-20 cm / h = 4,2 cm / L = 30 cm / L1 = 35,8 cm / B = 13 cm / d = 50 mm



Duširenn CleanLine20

154.450.xx.1 → L = 30-90 cm / H = 0,8 cm / B = 4,3 cm

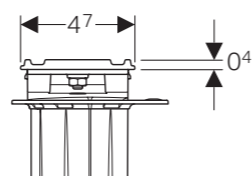
154.451.xx.1 → L = 30-130 cm / H = 0,8 cm / B = 4,3 cm



Duširenn CleanLine60

154.456.xx.1 → L = 30-90 cm / H = 0,8 cm / B = 4,3 cm

154.457.xx.1 → L = 30-130 cm / H = 0,8 cm / B = 4,3 cm



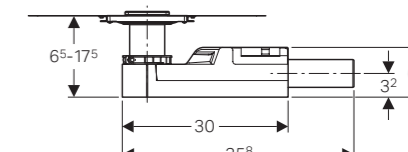
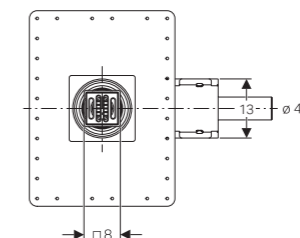
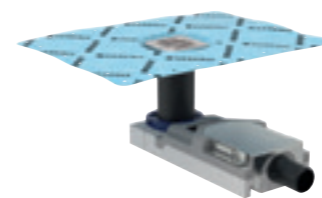
Duširenn CleanLine60 õhukesele keraamilisele plaadile paksusega min 4 mm

154.458.00.1 → L = 30-90 cm / H = 0,8 cm / B = 4,7 cm

154.459.00.1 → L = 30-130 cm / H = 0,8 cm / B = 4,7 cm

xx: 00 = harjatud teras / must pinnakate,
KS = poleeritud teras / harjatud teras

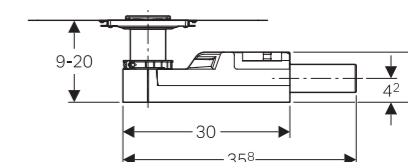
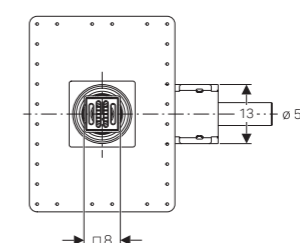
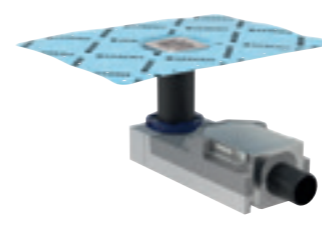
PÕRANDATRAPID DUŠILE



Dušitrapp SH30-40mm. Vesiluku kõrgus 30 mm. Põrandakonstruktsioonile 65-175 mm.

Äravooluühendus d40, äravooluhulk 0,4 l/s. Komplektis roostevabast terasest restkaas.

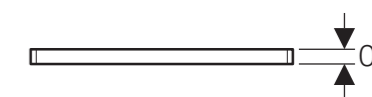
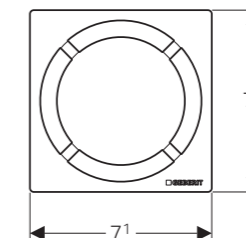
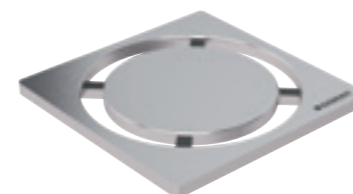
154.052.00.1 → H 6,5 cm / H1 = 6,7-17,5 cm / h = 3,2 cm / L = 30 cm / L1 = 35,8 cm / B = 13 cm / d = 40 mm



Dušitrapp SH 50 - 50mm. Vesiluku kõrgus 50 mm. Põrandakonstruktsioonile 90-200 mm.

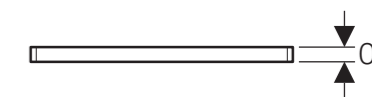
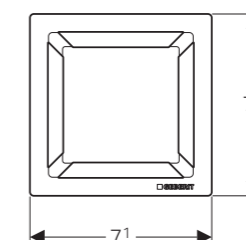
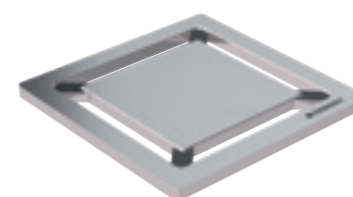
Äravooluühendus d50, äravooluhulk 0,8 l/s. Komplektis roostevabast terasest restkaas.

154.050.00.1 → H 9 cm / H1 = 9-20 cm / h = 4,2 cm / L = 30 cm / L1 = 35,8 cm / B = 13 cm / d = 50 mm



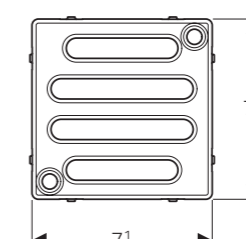
Disainrestkaas, ümmargune, 8 x 8 cm

154.311.00.1



Disainrestkaas, kandiline, 8 x 8 cm

154.312.00.1

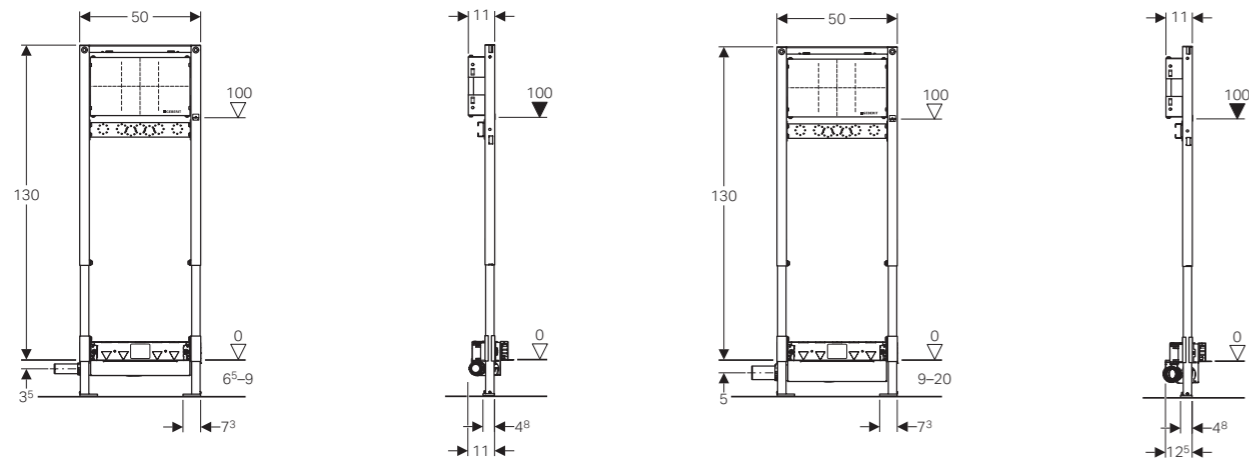


Restkaas, kruvidega kinnitav, 8 x 8 cm

154.310.00.1

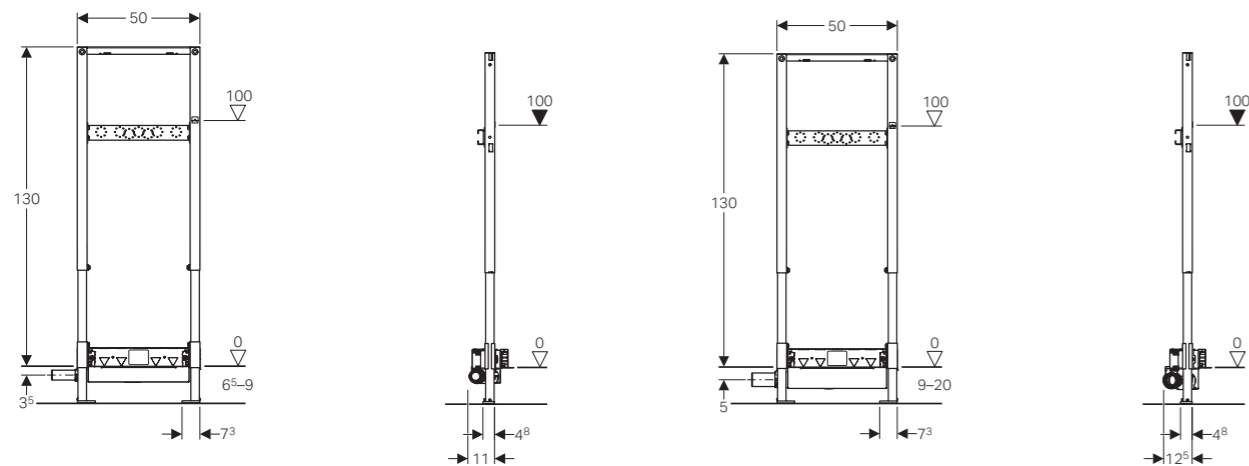
TEHNILISED ANDMED

SEINÄRAVOOL PÕRANDAGA TASAPINNAS DUŠIALALE



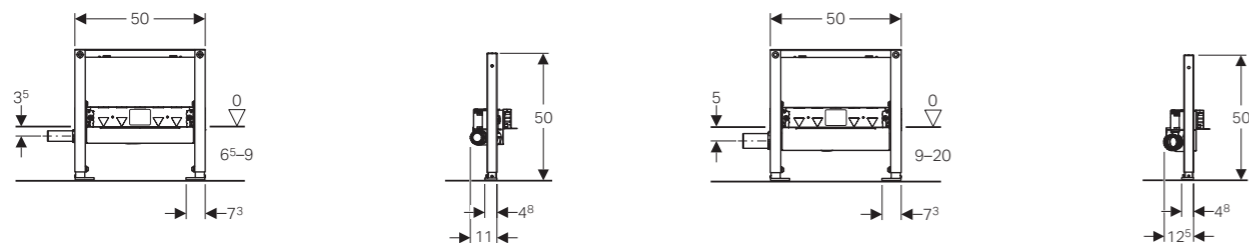
Duofix dušielement seinäraavooluga H130, äravooluühendus d40, varjatud dušisegisti ja nurkühenduste kinnitusvalmidus. Vesiluku kõrgus 30 mm. Äravooluhulk 0,4 l/s. Minimaalne põrandakonstruktsiooni kõrgus 65 mm
111.581.00.1

Duofix dušielement seinäraavooluga H130, äravooluühendus d50, varjatud dušisegisti ja nurkühenduste kinnitusvalmidus. Vesiluku kõrgus 50 mm. Äravooluhulk 0,8 l/s. Minimaalne põrandakonstruktsiooni kõrgus 90 mm
111.580.00.1



Duofix dušielement seinäraavooluga H130, äravooluühendus d40, dušisegisti nurkühenduste kinnitusvalmidus. Vesiluku kõrgus 30 mm. Äravooluhulk 0,4 l/s. Minimaalne põrandakonstruktsiooni kõrgus 65 mm
111.589.00.1

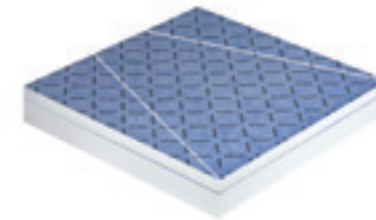
Duofix dušielement seinäraavooluga H130, äravooluühendus d50, dušisegisti nurkühenduste kinnitusvalmidus. Vesiluku kõrgus 50 mm. Äravooluhulk 0,8 l/s. Minimaalne põrandakonstruktsiooni kõrgus 90 mm
111.587.00.1



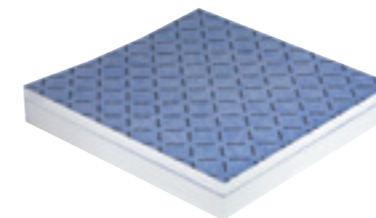
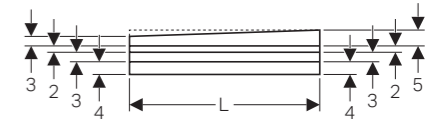
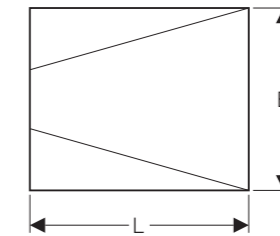
Duofix dušielement seinäraavooluga H50, äravooluühendus d40, Vesiluku kõrgus 30 mm. Äravooluhulk 0,4 l/s. Minimaalne põrandakonstruktsiooni kõrgus 65 mm
111.593.00.1

Duofix dušielement seinäraavooluga H50, äravooluühendus d50, Vesiluku kõrgus 50 mm. Äravooluhulk 0,8 l/s. Minimaalne põrandakonstruktsiooni kõrgus 90 mm
111.591.00.1

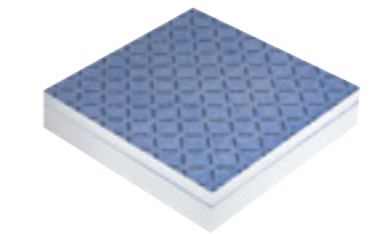
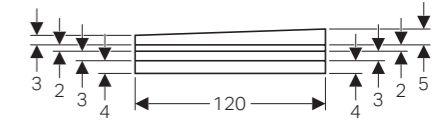
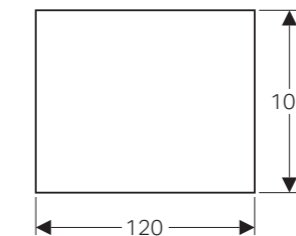
DUŠIALUSED JA TRAPIKAANED SEINATRAPPIDELE



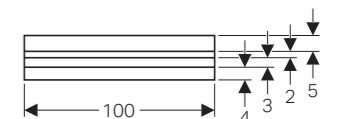
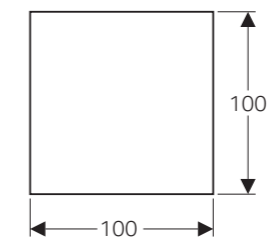
V-kaldega dušialused. Veetõkkemembraaniga kaetud polüstüreen; Paksus 5,5-16 cm
154.252.00.1 → (L = 90 cm / B = 90 cm)
154.253.00.1 → (L = 100 cm / B = 100 cm)
154.254.00.1 → (L = 120 cm / B = 90 cm)
154.255.00.1 → (L = 120 cm / B = 100 cm)



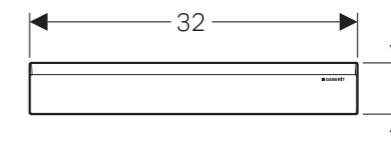
Ühe kaldega dušialus. Veetõkkemembraaniga kaetud polüstüreen. Paksus 5,5-16 cm
154.265.00.1 → (L = 120 cm / B = 100 cm)



Dušialuse kõrgenduskomplekt. Paksus 5,5-16 cm
154.248.00.1 → (L = 100 cm / B = 100 cm)



Seinatrapi kaas, valge
154.335.11.1



Seinatrapi kaas, harjatud roostevaba teras
154.336.FW.1



Seinatrapi kaas, läikiv kroom
154.335.21.1



Seinatrapi kaas, harjatud roostevaba teras, kruvikinnitusega
154.337.FW.1



Seinatrapi kaas, plaaditav, raamiga
154.339.00.1
Seinatrapi kaas, plaaditav, raamita
154.338.00.1

(Mõõdud on antud cm-tes)

Geberit Estonia

Kuma tee 2
75312 Peetri

T: +372 5666 7367
T: +372 50 52 363
sales.ee@geberit.com

www.geberit.ee